



# おたより NO. 123

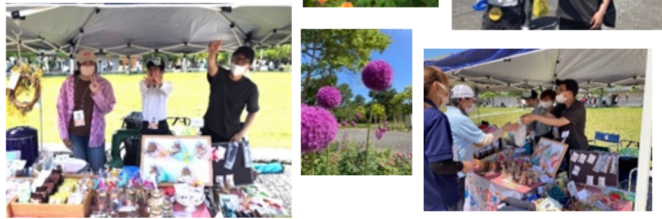
管理責任者：秋野

イベントに行ってきました



## 浜名湖花博2024

色とりどりのお花がとも綺麗で癒されました♪  
可愛いキャラクターも遊びに来てくれてみんな大喜びでした！



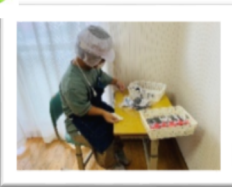
## アイリーカフェ in 掛川



イベント初参加！  
笑顔でチーズ！

## 新しい仲間にインタビュー！！

4月に仲間入りしてからもう2ヶ月。意気込みを聞いてみました～  
○シール貼りががんばります！  
○DVD解体ががんばっています！  
これから一緒に楽しく頑張っていきましょう



## 厨房からのお知らせ

夏の新品  
レモンクッキー  
1袋(4枚入)300円



この度りんご商品の一部価格を見直すことといたしました。変わらぬご愛顧をお願いいたします。ご注文お待ちしております。

日本平ソーラー  
レモン®をたっぷり使っています

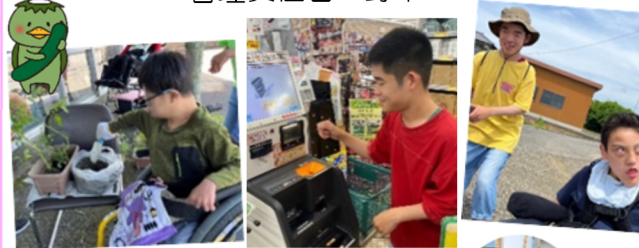


ネットショップ Instagram

TEL 070-1547-3006/FAX 0547-54-4787



管理責任者 野中



夏野菜の苗を植えました。  
収穫が楽しみです♪



月に2回、  
健康観察を行っています。

寄付・賛助会員様ご紹介  
(2023年10月～2024年9月)

寄付者様	賛助会員様
飯塚 榮一 様	(株) ビセイ 様
津田 恵子 様	(株) セキュア 様
佐野建築設計	社会保険労務士法人
佐野正道 様	横田事務所 様
柴田 廣子 様	(株) Link 様
小室 初子 様	勝見耳鼻咽喉科医院 様
小澤 敏子 様	佐野 卓弘 様
櫻井 兼司 様	ご支援ありがとうございます ごさいます。



# うえるびー通信

2024年6月15日 発行  
代表理事  
発行責任：榎田浩幸

初倉事業所	〒427-0111 島田市阪本 797-5	
生活介護事業『かりん』・就労継続支援B型事業『りんご』		☎0547-54-4787
放課後等デイ『おれんじ はつくら』・児童発達支援『いちご』		☎0547-54-5121
柳町事業所	〒427-0021 島田市柳町 7-7	☎0547-54-4786
居宅介護等サービス受付		
中溝事業所	〒427-0043 島田市中溝4-5-5	☎0547-37-2066
放課後等デイ『おれんじ柳町』		
坂口事業所	〒421-0411 牧之原市坂口633-2	☎0548-29-0219
放課後等デイ『おれんじ坂口』		
金谷事業所	〒428-0007 島田市島572-2	
本部		☎0547-39-5099
グループホーム『陽だまり』		☎0547-39-3433
『ひだまりカフェ』		☎070-1390-3030
就労継続支援B型事業『りんご』		☎070-1547-3006



日頃より当法人の活動へ、ご理解ご支援くださる皆様に感謝申し上げます。  
新年度が始まったかと思えばもう6月も半ばですね。4月からご利用が始まった皆さんも、うえるびーの職員や過ごす環境にもすっかりなじんでいるように感じます。

これからも、色々な活動やお仕事を通じて関わる方たち、先輩や仲間たちと更に良い関係を築き上げていっていただけることを願っています。

この4月に、3年に一度の障害福祉サービス等の報酬改定がありました。この報酬というのは、利用者さんが障害福祉サービスを利用する際の利用料にあたるものです。利用者さんに直接収めていただく金額には大きな変化はないかと思いますが、事業所が国民健康保険団体連合会に請求する内容が変更になりました。今回大幅に変更された事業もあり、事業所内でも対応に追われました。新たな書類の作成などで利用者様にご負担をお掛けすることもあったかと思えます。

また、本格的に『こども家庭庁』がスタートしたことにより、放課後等デイサービスについては、『こども家庭庁』の所管となりました。こどもまんなかの社会の実現のために、こども施策の中で障がい児支援についても『こども家庭庁』が主導していくこととなります。放課後等デイサービスをご利用くださる保護者さまには、支援計画の様式変更などについて引き続きご理解ご協力のほどお願い申し上げます。これから夏に向け更に気温の上昇が予想されます。暑さ対策や水分補給など心がけるようお願いします。  
認定NPO法人フリースペース・うえるびー 代表理事 榎田浩幸

## ひだまりカフェ

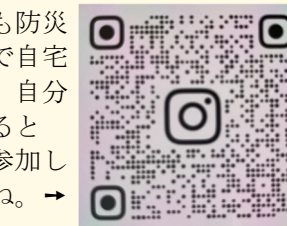
### CCキッチン

5月のワークショップは「子ども防災教室2」でした。大規模地震等で自宅で過ごすことができないときに、自分で火をおこし簡単な食べ物を作るという体験講座でした。4家族が参加しました。Instagramを見てね。→  
今回は6月23日(日)

10時から12時  
★粉野菜やお花や種を使ったお料理  
お菓子も作るよ  
お昼ご飯はカレーをどうぞ

《申し込み》  
電話：090-5115-5601  
メール：wbs03617@mail.wbs.ne.jp

【お知らせ】  
こどもカレー無料デイ  
6月9日(日)、23日(日)



### カフェ

価格改定のお知らせ  
様々な物の価格高騰を受け、7月からカフェの値段を改定することとしました。ご容赦ください。そして変わらずご最真にさせていただきますようお願い申し上げます。

### ～職員募集～TEL/FAX 0547-39-5099

- ・看護師の資格をお持ちの方 (生活介護かりん) (おれんじ はつくら)
  - ・放課後等デイサービス職員 (おれんじ柳町)
  - ・生活介護の生活支援員 (かりん)
  - ・移動支援のヘルパー (ヘルパー2級、介護職員初任者研修修了の方、それ以上の資格をお持ちの方)
- #お知り合いの方にもお声掛けいただけると助かります。





放課後等デイサービス  
「おれんじ柳町」だより  
No. 148 管理責任者：五條



6月  
June

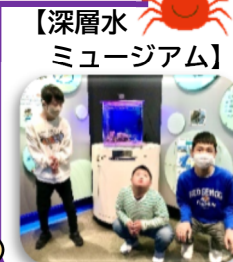
先月の土曜開所に、卒業生が遊びに来てくれました。調理のお手伝いや仕事の話も聞かせてくれ、子どもたちにとってもいい経験になったのではないのでしょうか。これからも、卒業生や地域の学生さんと交流を定期的に計画していきます。夏休みにもボランティアの中高生を3日間受け入れます。お楽しみに！！

先月絵付けした  
お皿が完成！！



何を食べる？

お出かけ



【深層水  
ミュージアム】

おでかけ



【足湯】

今回は  
貸し切りでした。

母の日 【いつもありがとう】



感謝の気持ちを込めて、イニシャル  
キーホルダーを作成しました。

買い物体験

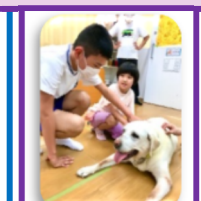


工作 【不思議な宝探し】



暗い場所で  
遊んでみてね。

ドッグセラピー



土曜開所 【お弁当作り】



今日のメニューは、ピラフと  
ハンバーグのパイ包みです。



放課後等デイサービス  
「おれんじ坂口」だより  
No. 122 管理責任者：大石



雨の降る日が多くなる季節ですが、雨がずっと室内で過ごすことが増えてきます。早い下校の日には、お出かけをするなどして気分転換をしながら過ごしていきます。おれんじ坂口の周辺では紫陽花が咲き始めました。晴れた日には、季節の草花を見ながらお散歩もしています。

読み聞かせ  
絵本に注目



小藤路公園



ペットボトルビーズ



小さな理科館の  
イモリたち！



児童館でお友達と  
卓球



5月の  
活動写真

ゆうゆうランド



シール表を  
作成中...



鯉のぼり



シーサイド  
パーク

食べたいご飯を  
自分で選んで  
購入できます



セラピードッグ来所日



放課後等デイサービス  
「おれんじはつくら」  
おたより No. 110 管理責任者：高森



児童発達支援  
「いちご」



梅雨の時期がいよいよやってきました。新年度スタートから3ヵ月。環境の変化や大型連休を経て、学校生活にもすっかり馴染んでいる様子が窺えます。5月に近所に散歩に出かけると、風が気持ちよく、ニコニコ良い表情が見られました。室内ではハンモックや絵の具で制作を行ったり、ゆっくりした時間を過ごしました。

気温・湿度ともに上がる季節を迎えます。この時期から増える感染症や暑さ対策など、健康管理には十分気をつけていきたいと思ひます。



居宅介護事業

管理責任者：村松

5月15日にうえるび～スタッフの研修で、島田市危機管理課の「防災出前講座」を受けました。夜間の避難は危険なので、明るい間に避難すること。普段と違う変化を感じたら即避難すること。能登半島の震災対応に行ってきた職員さんの話から、地域の互助が基本になること(道路の寸断、渋滞で支援に行くことが困難)などを学びました。利用者、家族と個別に災害時の具体的な話しが出来たらと思います。

浜名湖花博2024  
フラワーパーク会場



特種東海製紙グループ  
ふれあいまつり in しまだ



岸田劉生・北蓮蔵  
會宮一  
念の  
洋画展



芸術×科学 風で動く生命体、静岡初上陸

テオ・ヤンセン展

期間：2024年4月13日(土) → 7月7日(日)

会場：静岡県立美術館

オランダのアーティストであるテオ・ヤンセン(1948-)によって創り出されたストランドビーストの世界を体感できる展覧会です。ストランドビーストは、プラスチックチューブやペットボトルなど身近な素材から構成され、風力によって歩行などを行う仕組みを備えています。

イベント  
情報

